



STORYBOARD

Referencia

Modelo	Referencia	Link

Color de modelo a usar

Color code	
Color comercial	Metal Skyblue

Atributos a resaltar

Motor	Rendidor en consumo
	Altamente confiable
	5 velocidades
Comodidad	Ergonomia
	Asiento de doble altura
Parrilla multiusos	Útil para llevar diversos objetos o una cajuela
Tablero	Contador de marchas

Freno de disco delantero	Diametro de 245 mm
Tanque	Capacidad de 13L
Diseño	Urbano y ágil
	Tomas de aire
	Rompe vientos ahumado

Ocupación del vehículo

Vehículo de transporte urbano, agil y económico.

Objetivo del vídeo

Vincular al modelo 013 con las características que comparte el público objetivo

Duración total del video

Duración (seg)	60 segundos
----------------	-------------

Indumentaria del conductor

Polo, short y zapatillas para tomas deportivas
Look motero para tomas en motocicleta

Framework


N°	Escena	Locación	Seg
1	Paneo de la motocicleta entera	Parque Gemelas - Miraflores	1
2	Paneo de la motocicleta entera	Parque Gemelas - Miraflores	2
3	Paneo de la motocicleta entera	Parque Gemelas - Miraflores	2

4	Ian al costado de la motocicleta mirando directamente a la cámara	Parque Gemelas - Miraflores	3
5	Ian conduciendo la motocicleta por las calles	Calle José Pardo - Miraflores	3
6	Ian sentado en forma lateral encima de la motocicleta, muy relajado. Ambos pies en cada posa pie	Parque Gemelas - Miraflores	3

7	Se enfoca el tablero de la motocicleta, haciendo énfasis en el contador de marchas	Parque Gemelas - Miraflores	2
8	Van parado, al lado del tablero de la motocicleta, mirando y señalando a la cámara.	Parque Gemelas - Miraflores	2
9	Van manejando por las calles	Calle Berlin - Miraflores	1

10	Ian agachado, enfocando el motor de la YBR-Z	Parque Gemelas - Miraflores	1
11	Ian agachado, enfocando el motor de la YBR-Z (Haciendo zoom en el motor)	Parque Gemelas - Miraflores	2
	Tomas solo al motor de la motocicleta (en movimiento)	Calle José Galvez - Miraflores	3

12	Ian agachado, enfocando el motor de la YBR-Z (mirando directamente a la cámara)	Parque Gemelas - Miraflores	2
13	Ian manejando por las calles con Camila atrás	Calle José Galvez - Miraflores	1
	Ian y Camila sentados en la motocicleta estatica (enfoque a ambos)	Parque Gemelas - Miraflores	1




14	Ian y Camila sentados en la motocicleta (enfoque a ambos y al asiento doble nivel)	Calle José Galvez - Miraflores	3
15	Ian y Camila sentados en la motocicleta (enfoque a Camila)	Parque Gemelas - Miraflores	2
16	Ian manejando por las calles	Ovalo Bolognesi - Miraflores	1

17	Ian hablando estando a un costado de la motocicleta	Parque Gemelas - Miraflores	2
18	Enfoque al tanque de la motocicleta (en movimiento)	Calle José Galvez - Miraflores	1
	Ian hablando estando a un costado de la motocicleta (enfocando el tanque)	Parque Gemelas - Miraflores	3

19	lan manejando por las calles con una cajuela atrás	Calle Berlin - Miraflores	1
20	lan enfocando la parrilla (sin cajuela)	Parque Gemelas - Miraflores	2
21	lan haciendo el gesto de instalación de cajuela	Parque Gemelas - Miraflores	1


22	Ian cierra la cajuela y comienza hablar directamente a la cámara	Parque Gemelas - Miraflores	2
	Ian cierra la cajuela y comienza hablar directamente a la cámara	Parque Gemelas - Miraflores	2
23	Ian después de hablar de la cajuela se sube a la motocicleta y arranca	Parque Gemelas - Miraflores	1

24	lan se va acercando a la cámara y frena	Malecón Cisneros	1
25	Se quita el casco y habla directamente a la cámara	Malecón Cisneros	1
26	lan se agacha y señala el freno de disco de la motocicleta	Malecón Cisneros	2



27	Ian sigue agachado pero mira a la cámara	Malecón Cisneros	2
28	Paneo de la motocicleta entera en la ciudad	Malecón Cisneros	1
29	Paneo de la motocicleta entera en la ciudad	Malecón Cisneros	2

30	Se enfoca el faro de la motocicleta en movimiento	Calle José Galvez - Miraflores	1
31	Se enfoca el rompe vientos ahumado de la motocicleta en movimiento	Calle José Galvez - Miraflores	1
32	Se enfoca las tomas de aire de la motocicleta en movimiento	Calle José Galvez - Miraflores	2



33	Ian manejando por las calles	Calle José Pardo - Miraflores	1
34	Ian al costado de la motocicleta mirando directamente a la cámara	Malecón Cisneros	1
35	Ian manejando en las calles, sigsagueando	Calle Berlin - Miraflores	1

36	Ian al costado de la motocicleta mirando directamente a la cámara	Malecón Cisneros	2
37	Hacer paneo solo de motocicleta (Ian sigue al costado de la moto)	Malecón Cisneros	1
38	Se enfoca a Ian estando al lado de la moto		1



39			1









Listo

Listo

Listo

Listo

Listo

Listo

Listo

Listo

Listo

Listo

Listo

Listo

Referencia

Localización

Voz en vivo



(Música)



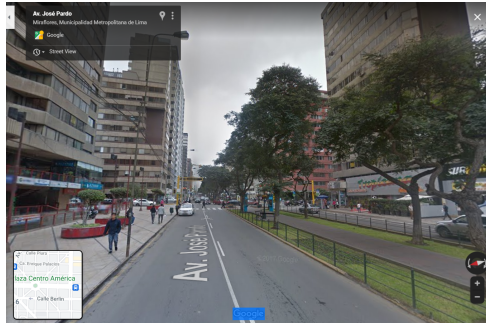
(Música)



(Música)



¡Hola motero! Soy Ian Chia, piloto oficial de Yamaha Perú y te diré porque para mi esta motocicleta es la mejor de su segmento ¡Acompañame!



(Música)



Hecha para aquellos que recién empiezan o para los que necesitan desplazarse a diario sin tener ningun problema



(Música)



Si eres nuevo en este hermoso mundo de las motos, ceeme ¡Un contador de marchas te será de gran ayuda! Así evitarás neutrazos en el semaforo



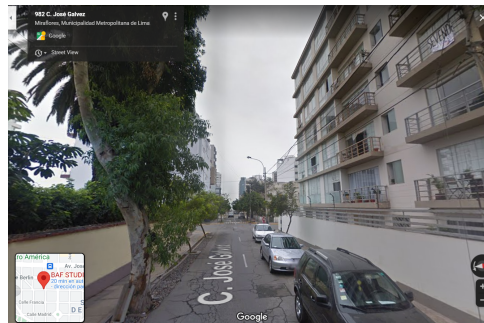
(Música)



¡Ahora checa aquí!



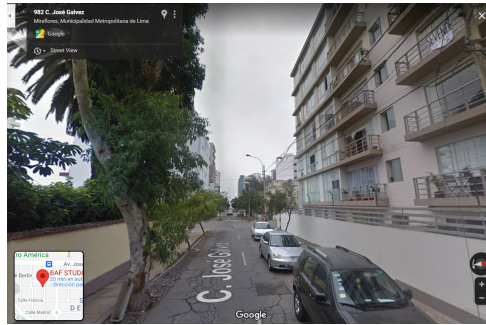
No vas a encontrar un motor en esta categoría más confiable que este



(Música)



¡Olvidate de los problemas! La YBR-Z es una moto para manejar horas y horas!



(Música)



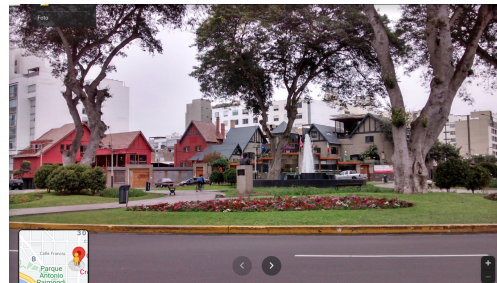
(Música)



(Música)



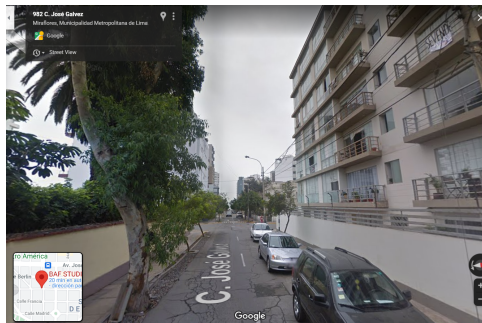
Camila: No solo lo podrás disfrutar tu,
también tu copiloto sentirá lo comodo
que es ir en una YBR-Z



(Música)



¡Pero se pone mejor! Quiero contarte sobre una de las cosas que más me encanta de esta moto



¡Y es su bestial tanque de 13L!



Su amplio tanque te asegura autonomia para todo el día, así tengas que ir trabajar o estudiar al otro lado de la ciudad, no tendrás que preocuparte por tanquear porque aparte su rendimiento también es espectacular!!



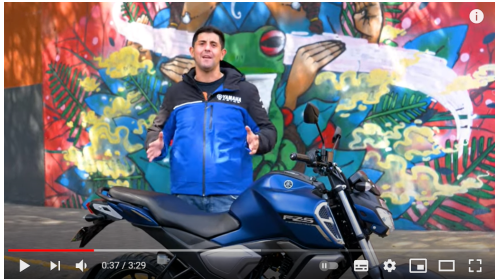
(Música)



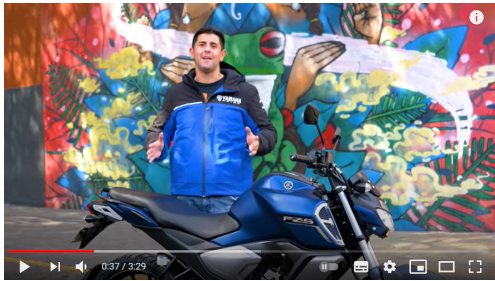
¿Y si necesitas llevar más cosas contigo?
Pues la YBR-Z trae una multifuncional
parrilla lista para colorcar una cajuela



(Música)



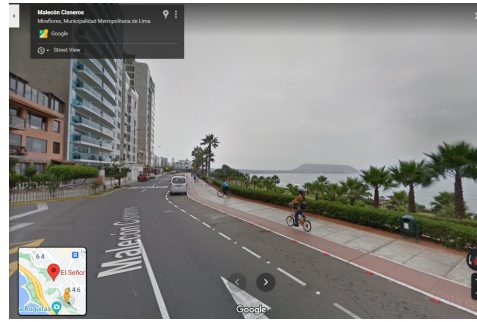
Una parrilla siempre será importante para aquellos momentos que necesites llevar carga extra o en viajes cortos cuando te quieras dar un relax



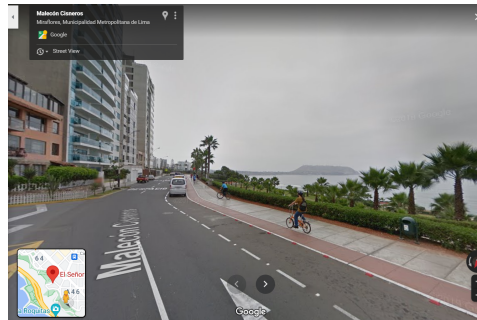
Te cometo además que esta hermosa cajuela marcha SHAD es un accesorio oficial de la YBR-Z y puedes encontrarla en todos los distribuidores Yamaha como artículo aparte si deseas obtenerla.



(Música)



(Música)



No olvidemos que la seguridad es importante



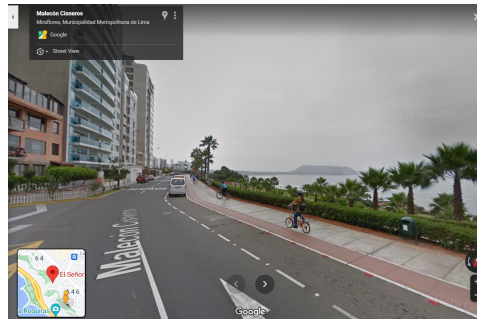
Nuestra YBR-Z para esas situaciones claves trae un potente freno de disco delantero de 245 mm



Creanme, es el freno de disco más grande dentro de su segmento. Tu seguridad siempre será lo más importante.



(Música)



Y no olvides de su excelente diseño urbano, pensado para enamorar a cualquiera



Su deportivo faro tipo naked



Su elegante rompe vientos ahumado



Y sus tomas de aire en el carenado la hacen resaltar, lista para atraer miradas en los semáforos



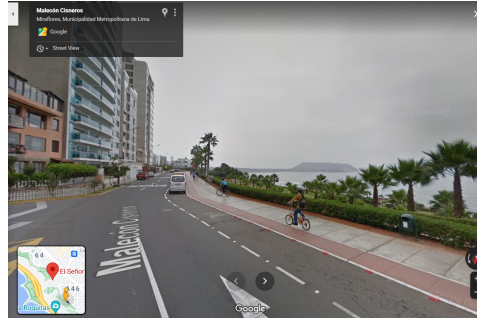
(Música)



¡Así que ya lo sabes!



Aquí te espera una moto ágil, ligera y confiable



Preparada para cualquier momento que la necesites, una moto que nunca para




Una moto ágil como tu



Ágil como tu mundo



Voz en off	Sobre impresión
	-
Yamaha hace poco lanzó su YBR - Z, una motocicleta que promete ser tu compañera en el día a día	-
¿Pero que la hace tan especial? ¿Será su motor? ¿Será su autonomía? O es que... ¿Hay más detrás de ella?	-

	-
Te la presento: La YBR-Z es la nueva integrante de la familia Yamaha, una motocicleta ideal para recorrer las ciudades del Perú	-
	-

Desde ya en el tablero podemos encontrar algo super interesante: Un contador de marchas.

-

-

-

	-
	-
Motor monocilindrico, de 124 CC con 5 velocidades para dar mayor comodidad en altas velocidades. Listo para darte placer al conducir y nunca problemas	-

	-
	-
	-

<p>Hablando de largas horas de manejo, te comento que su estructura economica y cómodo asiento de doble nivel harán de tus rutas más confortables</p>	<p>-</p>
	<p>-</p>
	<p>-</p>

	-
	-
	-

	-
	-
	-

	-
	-
	-

	-
	-
	-

	-
	-
	-

	-
	-
	-

	-
	-
	-

	-
	-
	-

